



MinSalud

Ministerio de Salud
y Protección Social

**PROSPERIDAD
PARA TODOS**

Auto 006 de 2009
**Atención diferencial de las Personas en Situación
de Desplazamiento con Discapacidad – PSD-D**



MinSalud
Ministerio de Salud
y Protección Social

**PROSPERIDAD
PARA TODOS**

**Auto 006 de 2009 –
Avances año 2012**

- **Orden No. 1. Medidas para superar las falencias de información sobre la población desplazada con discapacidad (PSD-D).**



Ampliación de cobertura del Registro de Caracterización y Localización de las personas con discapacidad del país, a través del RLCD

Logros:

- Diseño e implementación de un sistema de información que permite caracterizar a las personas con discapacidad en cualquier momento y lugar. Registro en línea
- Integración con múltiples bases de datos del Estado que permite mejorar la caracterización obtenida del Registro. Interoperatividad de los sistemas de información
- 861.836 personas con discapacidad caracterizadas
- Se focalizaron 127.468 PSD-D (Unidos – RUPD)
- De las anteriores 48.748 caracterizadas en el Registro

Recursos para modernización del Registro:

Año 2011. \$1.400.000.000
Año 2012 \$1.300.000.000
Año 2013 \$1.365.000.000

Proyección:

- Incluir en el Registro a todas las PSD-D que sean identificadas en la implementación del “Programa para la Protección Diferencial de las Personas con Discapacidad y sus Familias frente al Desplazamiento Forzado”

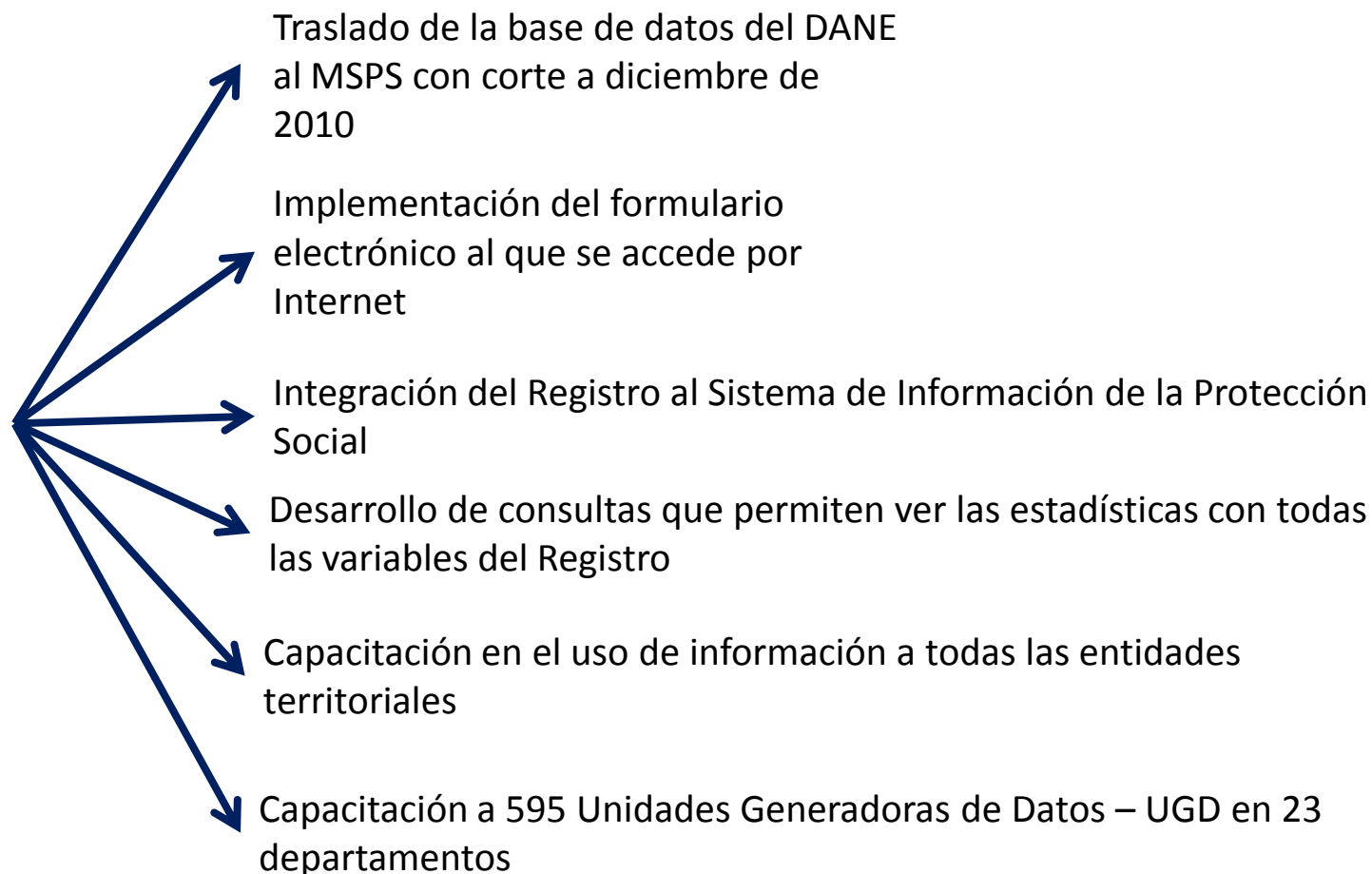
The screenshot displays the 'LOCALIZACIÓN DE LA VIVIENDA' (Housing Location) section of the RLCD system. It features a navigation bar at the top with tabs for 'Personal', 'Generales', 'Caracterización', 'Salud', 'Educación', 'Participación', and 'Trabajo'. The main form contains several fields and checkboxes for data entry:

- Departamento:** 73 TOLIMA
- Municipio:** 73443 MARIQUITA
- Área:** 3 Area rural
- Localidad/ Comuna:** N/A
- Dirección:** N/A
- Nombre del centro poblado, barrio o vereda:** EL CERRITO
- ¿Cuál es el estrato de su vivienda?:** 7 Sin estrato
- La vivienda cuenta con servicios de:**
 - 1: Energía eléctrica
 - 2: Alcantarillado
 - 3: Gas natural conectado a la red pública
 - 4: Teléfono
 - 5: Recolección de Basuras
 - 6: Acueducto
 - 7: Ninguno
- Para la preparación de alimentos, ¿utilizan agua potable?:** 2 No
- Actualmente vive en:** 7 Otro tipo de vivienda
- ¿En qué condición posee la vivienda?:** 3 Vivienda Propia totalmente pagada



Registro para la Localización y caracterización de las Personas con Discapacidad

Avances





Identificación de las PSD-D

Logros:

- Se focalizaron e identificación de necesidades de 127.468 PSD-D (Articulación interinstitucional)

Recursos:

- Equipo interinstitucional de Unidad de Víctimas, Red Unidos y Ministerio de salud y protección Social

Proyección

- Mejorar el conocimiento a nivel nacional y territorial sobre las necesidades de las PSD-D y la oferta de servicios.
- Focalización, verificación de necesidades básicas y atención de las PSD-D en 74 municipios del país



MinSalud
Ministerio de Salud
y Protección Social

**PROSPERIDAD
PARA TODOS**

**Auto 006 de 2009 –
Avances año 2012**

Observatorio Nacional de Discapacidad - OND

Logros

- Construcción participativa del diseño como un instrumento de Política Pública para el seguimiento a la garantía de derechos de las personas con discapacidad bajo un enfoque diferencial en el marco del Sistema Nacional de Discapacidad.
- Inclusión de las variables diferenciales en los reportes de información que proyecta el OND.
- Definición de una batería de indicadores y línea de base.

Recursos:

- Año 2011. \$100.000.000
- Año 2012 \$150.000.000
- Año 2013 \$200.000.000

Proyección

- Implementación y puesta en marcha del OND.
- Emisión de boletines periódicos con análisis de información.
- Instrumento oficial de consulta por los diferentes actores para la toma de decisiones.



Observatorio Nacional de
dis**CAPACIDAD** en Colombia



MinSalud
Ministerio de Salud
y Protección Social

**PROSPERIDAD
PARA TODOS**

**Auto 006 de 2009 –
Avances año 2012**

Observatorio Nacional de Discapacidad



Observatorio Nacional de
dis**CAPACIDAD** en Colombia

**DERECHOS
ECONOMICOS
SOCIALES Y
CULTURALES:**

SALUD, EDUCACION, TRABAJO,
PROTECCION SOCIAL,
RECREACION ENTRE OTROS

Poblaciones De
Atención Especial
/ Enfoque
Diferencial

**DERECHOS
POLITICOS Y
CIVILES**

IGUALDAD, LA VIDA,
RECONOCIMIENTO
BUEN TRATO ENTRE OTROS



MinSalud
Ministerio de Salud
y Protección Social

**PROSPERIDAD
PARA TODOS**

**Auto 006 de 2009 –
Avances año 2012**

- **Orden No. 2. Diseño y ejecución de cinco proyectos piloto de prevención y atención a las PSD-D en Nariño, Tolima, Antioquia, Caquetá y Bogotá (realizados en 2009)**



Se realizaron los proyectos piloto durante el año 2009 en:



Departamento	Municipios
Nariño	Pasto, Tumaco
Caquetá	Florencia, El Paujil y Cartagena del Chairá
Antioquia	Medellín, Turbo y Apartadó
Tolima	Ibagué y Chaparral

Logros

- Planes de acción realizados y concertados interinstitucionalmente a partir de los riesgos señalados por la Corte Constitucional, como insumo para diseñar el “Programa para la Protección Diferencial de las personas con discapacidad y sus familias frente al desplazamiento forzado”



MinSalud
Ministerio de Salud
y Protección Social

 **PROSPERIDAD
PARA TODOS**

**Auto 006 de 2009 –
Avances año 2012**

- **Orden No. 3. Diseño e implementación de un programa nuevo con dos componentes en el ámbito del SNAIPD:
Prevención y atención de las PSD-D**

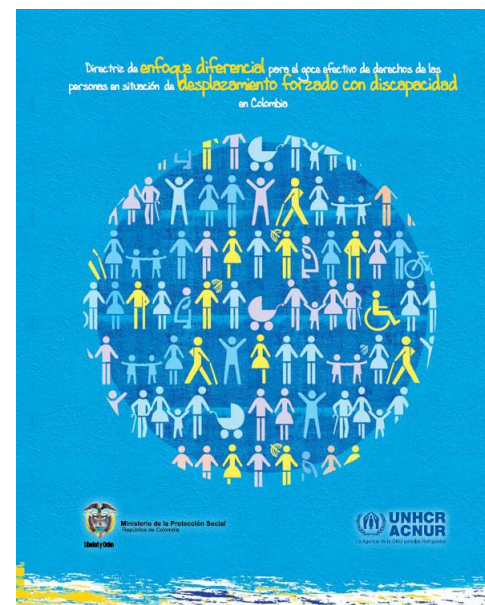


MinSalud
Ministerio de Salud
y Protección Social

**PROSPERIDAD
PARA TODOS**

Auto 006 de 2009 – Avances año 2012

- ✓ **Directriz de Enfoque Diferencial para el goce efectivo de los Derechos de las Personas en situación de Desplazamiento con Discapacidad** en coordinación con el Alto Comisionado de Naciones Unidas para Refugiados –ACNUR.
- ✓ Difusión y socialización de la Directriz a las entidades territoriales en el marco de:
 - Proceso de Asistencia Técnica Territorial.
 - Encuentro Nación - Territorio
 - Mesas departamentales de política pública.
 - Mesa Red Unidos – Discapacidad y cogestores de la estrategia.
 - Proceso de fortalecimiento de la capacidad de gestión de las entidades territoriales



Orden No. 3. Diseño e implementación de un programa nuevo con dos componentes en el ámbito del SNAIPD: Prevención y atención a las PSD-D



Programa para la Protección Diferencial de las Personas con Discapacidad y sus familias frente al desplazamiento forzado



Componente de Prevención

- Registro de las PSD-D
- Acompañamiento en emergencia
- Capacitación
- Fortalecimiento de rutas
- Redes de apoyo social

Componente de Atención

Planes de Derechos en:

- Salud
- Educación
- Formación para el trabajo
- Protección a menores de edad
- Generación de ingresos
- Vivienda



Avances en el componente de Prevención

- Diseño de lineamientos y divulgación de lineamientos en el marco de la socialización de la Directriz de enfoque diferencial para el goce efectivo de los derechos de las personas en situación de desplazamiento forzado con discapacidad en Colombia.
- Gestión con la Coordinación del Subcomité de Prevención, Protección y Garantías de no repetición.
- Divulgación de orientaciones para la atención de PSD-D en 12 Entidades departamentales de salud en el año 2011.
- Gestión en el marco del Subcomité de Enfoque Diferencial de la Unidad de Atención Integral a Víctimas, para establecer procedimientos con el Ministerio del Interior que incluyan el enfoque diferencial de discapacidad en los planes de prevención



Avances en el componente de Atención

- Se decide, desde la mesa de coordinación nacional del Auto 006, articularse con UNIDOS, para focalizar y verificar las necesidades de las PSD-D y posteriormente remitir hacia los servicios de atención salud, educación, Protección infantil, formación para el trabajo y registro.
- Se diseña e Implementa un modelo de intervención interinstitucional e intersectorial para la atención de las personas en situación de desplazamiento con discapacidad (PSD-D) y se aplica como pilotos en los municipios de Sincelejo (Sucre), Mocoa (Putumayo), Florencia (Caquetá) y Chaparral (Tolima).
- Para el año 2012 se focalizaron 74 municipios, en los cuales se realizó la capacitación a funcionarios públicos, para que se focalice a las personas en situación de desplazamiento con discapacidad que están en Unidos y se verifiquen sus necesidades básicas a través de visita domiciliaria.
- Se inicio remisión en 20 municipios a los servicios de atención básica con los servidores públicos capacitados



MinSalud
Ministerio de Salud
y Protección Social

 **PROSPERIDAD
PARA TODOS**

**Auto 006 de 2009 –
Avances año 2012**

Modelo de intervención interinstitucional para la atención de las personas en situación de desplazamiento con discapacidad

Orden No. 3. Diseño e implementación de un programa nuevo con dos componentes en el ámbito del SNAIPD: Prevención y atención a las PSD-D



MinSalud
Ministerio de Salud
y Protección Social

**PROSPERIDAD
PARA TODOS**

**Auto 006 de 2009 –
Avances año 2012**

Acción Social , MPS y Red Unidos

Identificación de necesidades de personas en situación de desplazamiento con discapacidad a través del cruce de bases de datos

Capacitación a los actores de cuatro (4) municipios para iniciar el proceso de búsqueda y atención

**Acción Social
Red Unidos**

Visita y verificación de las necesidades detectadas (Cogestores Unidos)

Mesa municipal de atención de verificación de necesidades

Revisión de la oferta de atención a la discapacidad en el municipio

Gestión de la atención a las necesidades verificadas

Reporte de las atenciones realizadas

Unidad de
Víctimas / MPS /
Red Unidos / MEN
/ SENA / ICBF /
Vivienda

Monitoreo de la gestión y apoyo

Personas en situación de desplazamiento con discapacidad con necesidades satisfechas

Orden No. 3. Diseño e implementación de un programa nuevo con dos componentes en el ámbito del SNAIPD: Prevención y atención a las PSD-D

Ruta interinstitucional atención a personas en situación de desplazamiento con discapacidad Auto 006





MinSalud
Ministerio de Salud
y Protección Social

**PROSPERIDAD
PARA TODOS**

**Auto 006 de 2009 –
Avances año 2012**

Etapas del Modelo de intervención interinstitucional para la atención de las personas en situación de desplazamiento con discapacidad



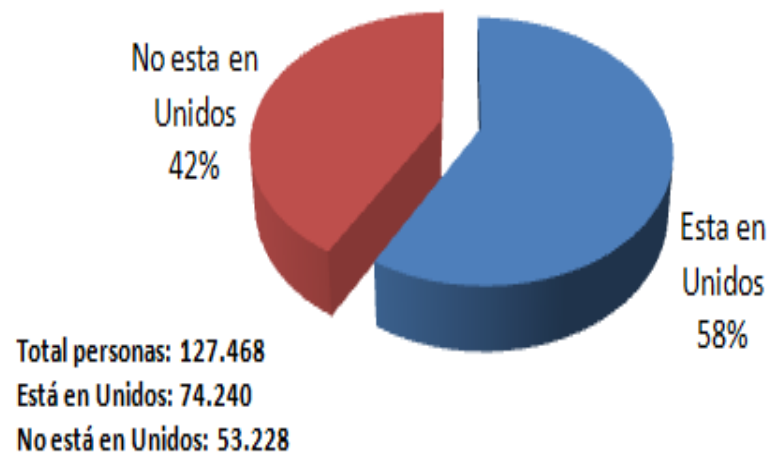
Etapa No. 1. Focalización de las PSD-D e identificación de necesidades:

Distribución de la población en desplazamiento con discapacidad caracterizada a partir del cruce de bases de datos de la Red Unidos, El RLCPD y el RUPD

Para caracterizar las PSD-D se realizó cruce entre RUPD e InfoUnidos y se identificaron **127.468** personas en situación de desplazamiento con discapacidad – PSD-D en todo el país.

3.7% de la población en situación de desplazamiento (3.413.931 PSD correctamente identificada) tiene discapacidad.

PSD con Discapacidad





Etapa No. 2. Verificación de necesidades por parte de los cogestores de la Red Unidos

A través de los Cogestores Sociales de Unidos se realiza la verificación de necesidades de las PSD-D. Estas necesidades fueron definidas a partir del análisis de las bases de datos: RUPD, INFOUNIDOS y Registro para la Localización y Caracterización de las Personas con Discapacidad

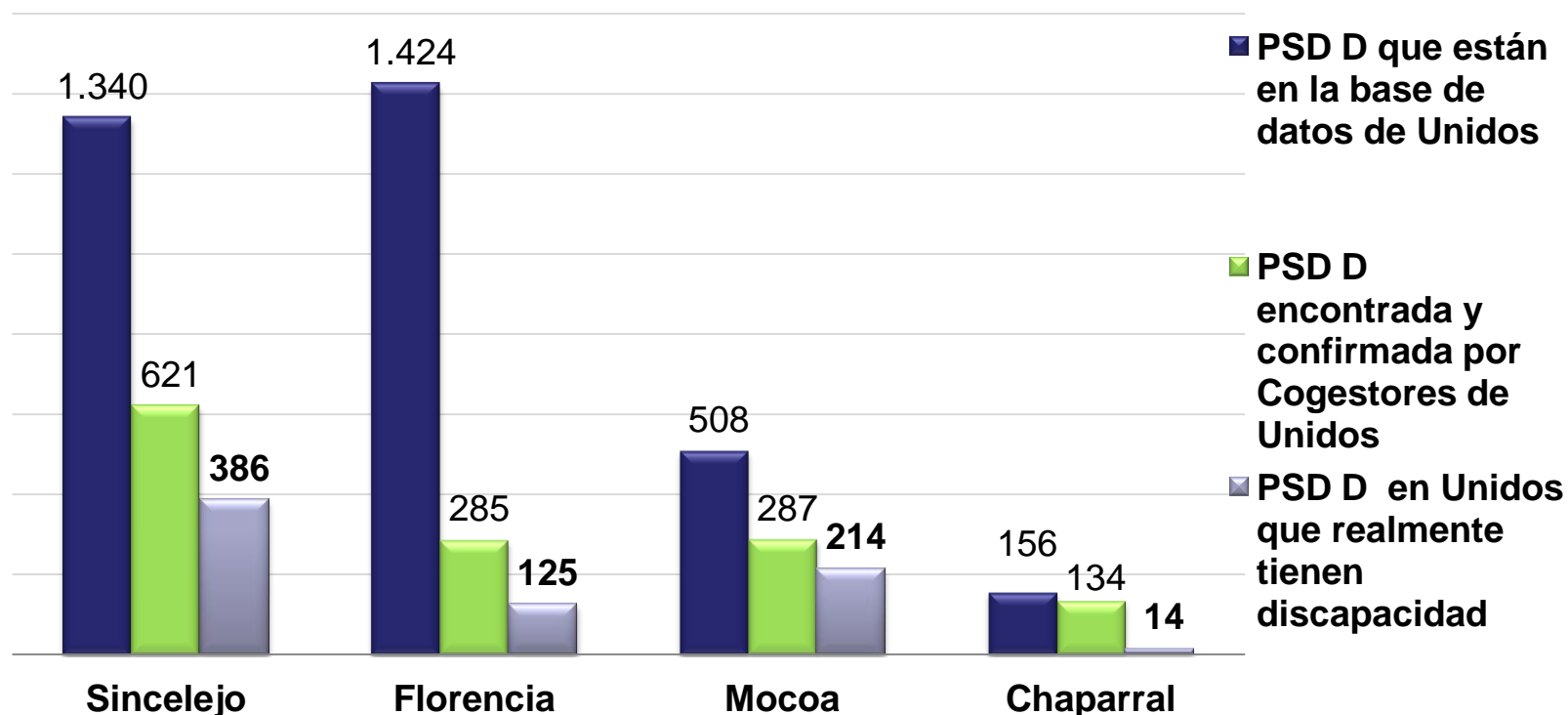
**Necesidades
verificadas**



- ✓ Documento de identificación
- ✓ Afiliación en salud
- ✓ Ayuda técnica
- ✓ Rehabilitación
- ✓ Ayuda permanente (cuidador)
- ✓ Aplicación del RLCPD
- ✓ Matrícula en educación básica
- ✓ Capacitación para el trabajo
- ✓ Empleo
- ✓ Vivienda



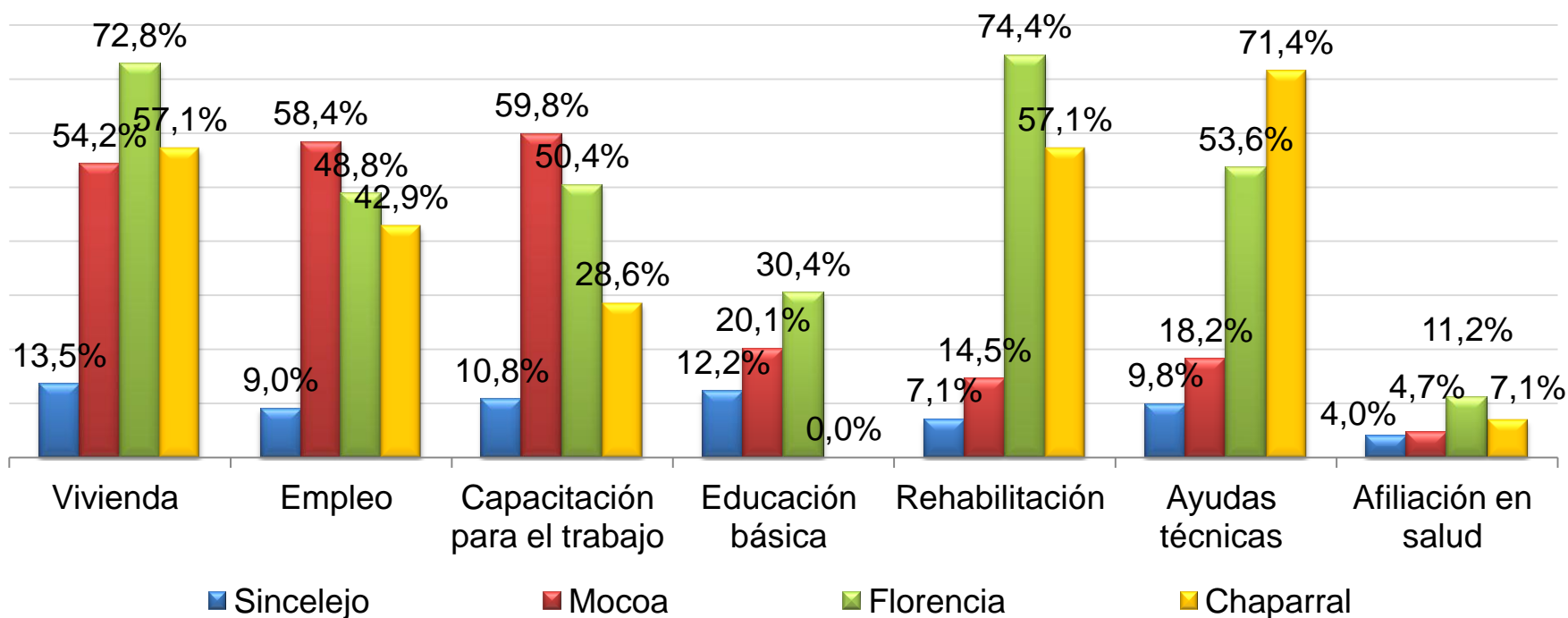
Etapa No. 2. Verificación de necesidades por parte de los cogestores de la Red Unidos



Fuente: Acción Social, cruce Registro Único de Población Desplazada –RUPD. InfoUnidos. Registro para la Localización y Caracterización de Personas con Discapacidad - RLCPD, Abril 30 de 2011



Etapa No. 2. Verificación de necesidades por parte de los cogestores de la Red Unidos



Fuente: Reportes de Red Unidos, Cogestores, Información de las visitas realizadas a la PSD D de la Red Unidos, Octubre 31 de 2011



Etapa No. 3. Creación de una mesa municipal para la atención para la atención de las PSD-D

- Con participación de los sectores: salud (departamental y municipal), educación (departamental y municipal), ICBF, SENA, Alcaldía, UNIDOS, Unidad de Atención a Víctimas y alcaldía
- Los coordinadores de UNIDOS entregan a la mesa los casos verificados que deben ser atendidos
- Interacción entre la oferta y la demanda





Etapa No. 4. Capacitación a líderes funcionarios responsables de la atención de las PSD-D en los municipios.

Municipio	Salud	Educación y atención a menores de 18 años	Fomento al trabajo	Org. de PSD	Unidad de Atención a Víctimas Territorial	Alcaldía	Total
Sincelejo	21	29	11	6	6	4	77
Florencia	9	8	11	5	5	4	42
Mocoa	11	9	7	4	7	2	40
Chaparral	6	7	5	4	8	4	34
Total	47	53	34	19	26	14	153





Etapa No. 5. Resultados de Atención a las PSD-D

Sincelejo:

- Se focalizaron 51 NNA, 26 con visita de constatación,
- 10 atendidos y 17 pendientes de crear cupos en Hogar Gestor de ICBF .
- 11 Personas afiliados en Salud.
- Se evaluaron 20 para ingresar al sistema educativo.

Mocoa:

- 10 Personas aseguradas
- Se focalizaron 34 personas que requieren ayudas técnicas y actualmente se esta gestionando la adquisición
- y adaptación

Florencia:

- 12 Personas aseguradas
- Se visitaron 23 niños para evaluar su ingreso al programa Hogar Gestor de ICBF.

Chaparral:

- 1 persona asegurada.
- 8 remitidas a rehabilitación.



Etapa No. 6. Seguimiento y monitoreo

- Se diseñó matriz de monitoreo y propuesta metodológica de seguimiento a través de video conferencias.
- El seguimiento y el monitoreo de atenciones y superación de barreras se llevó a cabo a través de sesiones vía Elluminate (Internet) y visitas de asistencia técnica.

Municipio:														
Fecha de corte:														
Personas desplazadas con discapacidad en la Red Unidos		Tiene necesidades en:												
No.	Detalle	Explicación	Fecha	Número de Personas	Documento de identificación	Afiliación en Salud	Ayuda técnica	Rehabilitación	Registro Discapacidad	Cuidador	Matrícula educación	Capacitación para el trabajo	Empleo	Vivienda
2	Cruce Unidos Discapacidad entregado	numero de personas encontradas con sus necesidades												
3	Personas con folio en Unidos	numero de personas encontradas que tienen un numero de folio asignado												
4	Personas Unidos fuera del municipio	numero de personas encontradas que ya no residen en el municipio												
5	Personas fallecidas	numero de personas encontradas que ya se encuentran fallecidas												
6	Personas sin discapacidad	numero de personas encontradas que no tienen discapacidad												
7	Personas no ubicadas	numero de personas que tienen un numero de folio y no se pudieron ubicar en la dirección o teléfono registrado												
8	Total personas que no se pueden intervenir	suma de las personas reportadas en las filas 4 a 7		0										
9	Otros integrante del grupo familiar con discapacidad	numero de personas encontradas en los hogares que no estaban relacionados en la base de datos												
	Especificar condiciones de los otros integrantes ubicados	Describir las condiciones de las nuevas personas identificadas en los hogares												
10	Población meta	numero de personas encontradas que son desplazadas con discapacidad y se encuentran en la Red Unidos (Personas en fila 3 menos personas en fila 8 más personas en fila 9) Con necesidades identificadas en la visita		0										
12	Remision a oferta	numero de personas remitidas desde la mesa a los servicios												
13	Atendidos	numero de personas remitidas a los servicios que fueron atendidas por la oferta del municipio												
14	Atendidos contra remision	numero de personas que no recibieron atención después de haber sido remitidas			0	0	0	0	0	0	0	0	0	0
					0.0%	0.0%	0.0%	0.0%	0.0%	0.0%	0.0%	0.0%	0.0%	0.0%
Favor describir el trabajo realizado para cada necesidad encontrada														
Documento de identificación														
Afiliación en Salud														



Logros

- ✓ Identificación y caracterización de las personas en situación de desplazamiento con discapacidad (PSD-D) a partir de las diferentes fuentes de información
- ✓ Verificación de las necesidades de las PSD-D. Herramienta, visitas.
- ✓ Identificación y actualización de la oferta institucional en los municipios
- ✓ Construcción de Rutas diferenciales de atención para las PSD-D
- ✓ Sensibilización, capacitación a actores institucionales sobre el modelo de intervención para la atención de las PSD-D. Presenciales-video conferencias, rutas específicas, asignación responsabilidades.
- ✓ Constitución de mesa intersectorial e interinstitucional de atención a personas con discapacidad en desplazamiento.
- ✓ Articulación Nación-Departamento - Municipio, para la solución de necesidades concretas de las PSD-D.
- ✓ Referencia de personas con discapacidad en desplazamiento a la institucionalidad
- ✓ Fortalecimiento de la capacidad de gestión de las Entidades Territoriales.



MinSalud
Ministerio de Salud
y Protección Social

**PROSPERIDAD
PARA TODOS**

**Auto 006 de 2009 –
Avances año 2012**

Participantes

- Unidad de Atención a Víctimas (Subdirección de atención a población desplazada – Grupo de política pública, y La Red Unidos de lucha contra la pobreza)
- Ministerio de Salud y Protección Social
- ICBF
- MEN y entidad adscrita INCI e INSOR
- SENA
- ACNUR
- Universidad Nacional, CODHES, PAISS, Consejo Noruego
- Unidades territoriales de Acción Social de los departamentos de Sucre, Caquetá, Putumayo y Tolima
- Secretarías de salud departamentales y municipales, EPSs e IPSs
- Secretarías de educación departamentales y municipales
- ICBF
- SENA
- Gobernaciones y Alcaldías
- Personerías municipales
- Organizaciones de la sociedad civil y Asociaciones de PSD-D

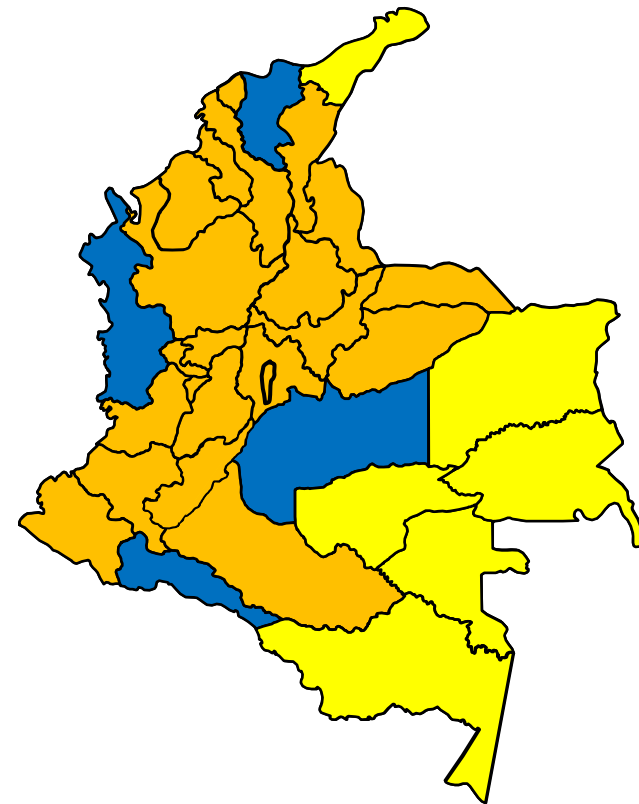


Avances año 2012

Se han focalizado 74 municipios en los cuales se está implementando el Programa para la protección diferencial de las personas con discapacidad y sus familias frente al desplazamiento forzado.

Para la focalización se tuvieron en cuenta los siguientes **criterios de priorización**:

- ✓ Municipios con mayor número de logros alcanzados, en la estrategia Red UNIDOS
- ✓ Número de personas en situación de desplazamiento con discapacidad (PSD-D)
- ✓ Necesidades básicas de las PSD-D
- ✓ Municipios priorizados por la Corte Constitucional
- ✓ Municipios priorizados en el convenio UNIDOS – Fundación Saldarriaga Concha, para la atención de PSD-D
- ✓ Municipios que han sido objeto de atención a PSD-D en experiencias piloto a partir del año 2009, fecha en la cual se promulgó el Auto 006 de 2009.



Prioridad Unidos (60)	
Otras prioridades (14)	
Sin municipios seleccionados	



Avances año 2012

Municipios Priorizados

Departamento	Municipio
Huila	Neiva, Pitalito, Isnos, Aipe, Campoalegre, La Plata, San Agustín
Tolima	Espinal, Guamo, Chaparral,
Caquetá	Florencia, El Paujil, Cartagena del Chairá
Putumayo	Mocoa
Valle	Cali, Buenaventura, Tuluá, Buga, Cartago, Palmira
Quindío	Armenia, Calarcá
Risaralda	Pereira, Dos Quebradas



Avances año 2012

Municipios Priorizados

Departamento	Municipio
Caldas	Manizales, La Dorada
Cauca	Popayán, El Tambo
Sucre	Sincelejo, Guaranda, San Onofre, Ovejas
Córdoba	Ciénega de Oro, Sahagú, Chinú, San Antero, Loricá
Antioquia	Medellín, Turbo, Apartadó, San Pedro de Urabá, Bello, Caucasia
Chocó	Quibdó
Atlántico	Barranquilla



Avances año 2012

Municipios Priorizados

Departamento	Municipio
Magdalena	Santamarta
Bolívar	Cartagena, San Jacinto, Carmen de Bolívar
Cesar	Aguachica, Chimichagua, Agustín Codazi, Valledupar
Santander	Bucaramanga, Barrancabermeja
Norte de Santander	Ocaña
Boyacá	Tunja, Sogamoso
Meta	Villavicencio



Avances año 2012

Municipios Priorizados

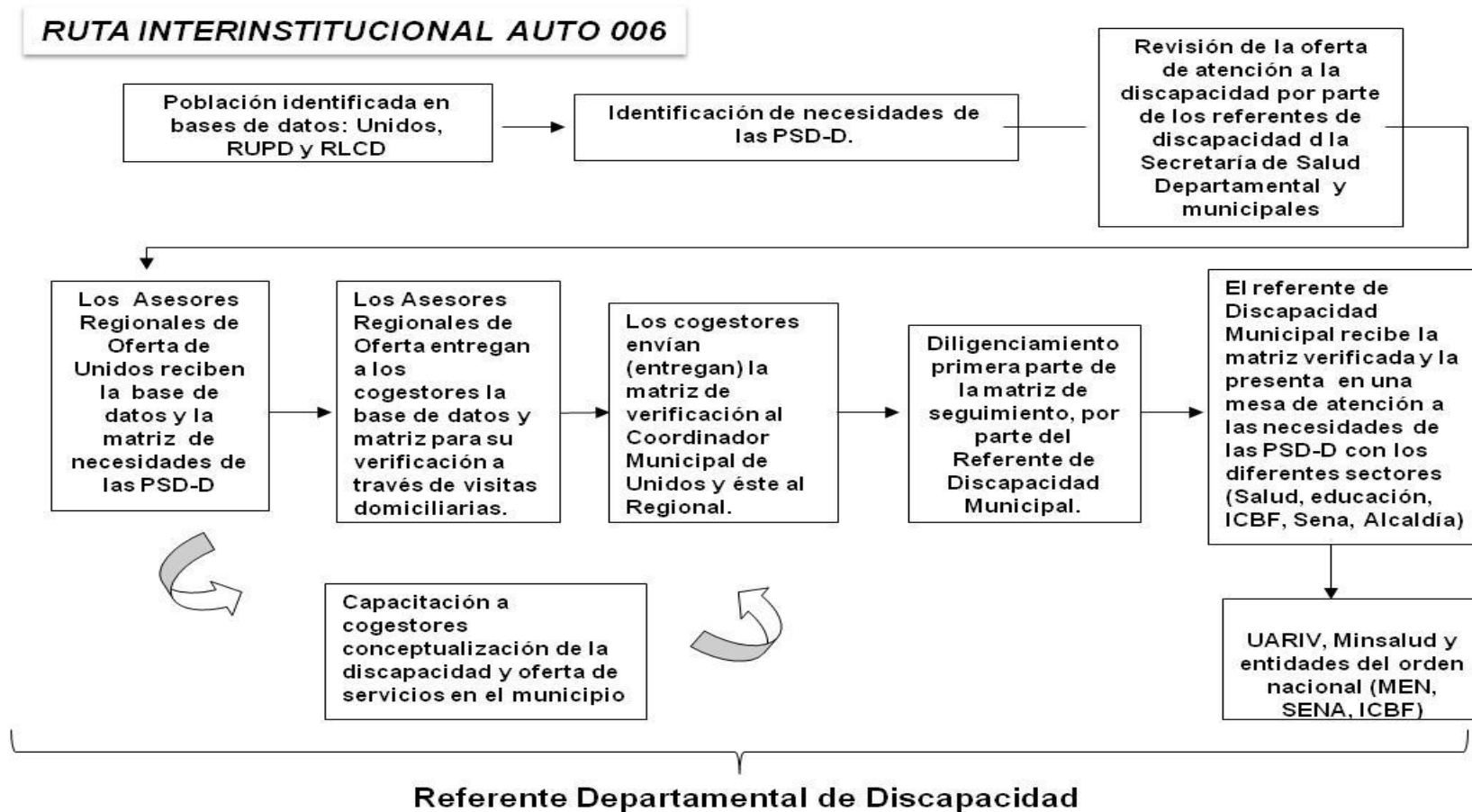
Departamento	Municipio
Arauca	Arauca
Casanare	Yopal
Cundinamarca	Girardot, Chía, Soacha, Facatativá, Fusagasugá
Bogotá, D.C	Bogotá, D.C.

Actualmente (septiembre de 2012), se están verificando las necesidades básicas de 39.377 personas registradas por la Red Unidos. Esta verificación La están realizando los cogestores sociales de Unidos



Encuentros territoriales para la atención de las personas en situación de desplazamiento con discapacidad

- En el mes de agosto se realizaron seis (6) encuentros territoriales en los municipios de Neiva, Sincelejo, Cali, Medellín, Bogotá y Barranquilla, en los cuales participaron servidores públicos de las secretarías de salud departamentales y municipales de los 74 municipios priorizados. Participaron también servidores públicos del sector de Educación, ICBF, SENA, Unidos y la Unidad de Atención Integral a Víctimas
- Asistieron 180 servidores públicos de los municipios priorizados
- Los servidores públicos fueron capacitados en el diseño e implementación de rutas locales para la atención de las personas en situación de desplazamiento con discapacidad
- Actualmente los Coordinadores regionales y locales de la Red Unidos, a través de los cogestores sociales, están realizando la verificación de la población (39.377 registros de PSD-D) a través de visitas domiciliarias





MinSalud
Ministerio de Salud
y Protección Social

 **PROSPERIDAD
PARA TODOS**

**Auto 006 de 2009 –
Avances año 2012**

- **Orden No. 4. Protección y atención diferencial de las
Personas en Situación de Desplazamiento con
discapacidad (PSD-D)**



Avance frente a los 15 casos priorizados

- ✓ La Oficina de Promoción Social del Ministerio de Salud y Protección Social, hace seguimiento periódico a la atención, y brinda la asesoría pertinente a los funcionarios responsables y a las personas de acuerdo a solicitud de las mismas, y adelanta la gestión para resolver las acciones puntuales.
- ✓ **De las 15 personas priorizadas ha sido posible comunicarse con 13 de ellas de forma permanente.**



Avance frente a los 15 casos priorizados

Afiliación en Salud	Atención En Salud	Generación de Ingresos	Vivienda	Ayuda humanitaria
<p>El 100% de las personas priorizadas y sus grupos familiares se encuentran afiliados al Sistema General de Seguridad Social en Salud.</p> <p>EL 87% (13) se encuentra en el régimen subsidiado en salud.</p> <p>El porcentaje restante se encuentra en el régimen contributivo</p>	<p>El 100% de los casos han sido atendidos según solicitud</p>	<p>El 100% han accedido a procesos de capacitación para la generación de ingresos</p>	<p>El 73% (11 personas) ya cuentan con vivienda asignada.</p> <p>El 13.5% (2 personas) no han accedido a vivienda</p> <p>El 13.5% (2 personas) se encuentran en proceso de entrega de la vivienda</p> <p>2 personas se encuentran en proceso de mejoramiento de vivienda</p>	<p>DPS entrega trimestralmente entre \$240.000 y \$1.050.000, dependiendo del número de personas en el grupo familiar</p>

Ayudas técnicas: las prótesis de dos personas se encuentran en gestión para su mantenimiento



MinSalud
Ministerio de Salud
y Protección Social

 **PROSPERIDAD
PARA TODOS**

**Auto 006 de 2009 –
Avances año 2012**

Gracias